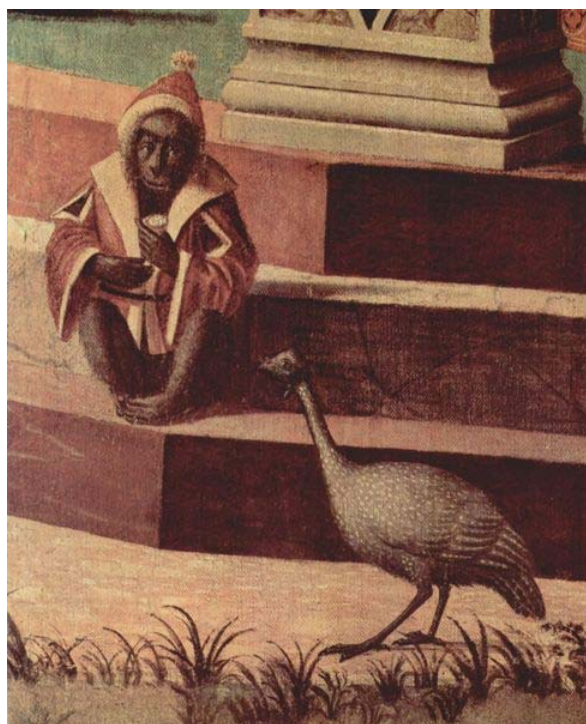


EL MONO DE LA TINTA

Este animal abunda en las regiones del norte y tiene cuatro o cinco pulgadas de largo; está dotado de un instinto curioso; los ojos son como cornalinas y el pelo es negro azabache, sedoso y flexible, suave como una almohada. Es muy aficionado a la tinta china y cuando las personas escriben se sienta con una mano sobre la otra y las piernas cruzadas esperando que hayan concluido y se bebe el sobrante de la tinta. Después vuelve a sentarse en cuclillas, y se queda tranquilo.



Wang Ta-Hai (1791)

Jorge Luis Borges i Margarita Guerrero, *El libro de los seres imaginarios*.