

GUIA DELS OCELLS COMUNS A LES MENJADORES I CAIXES NIU

Programa finançat per:



Continguts el·laborats per:

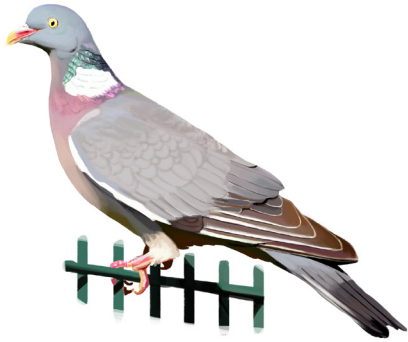


Coordinació:



Programa:





Tudó

Columba palumbus – Wood Pigeon – Paloma Torcaz

És el més gros dels nostres coloms. Robust i cua llarg, té les parts superiors grises i el pit d'un bonic color rosat. A ambdós costats del coll mostra una conspícua taca blanca, que ens permetrà identificar-lo amb certesa. El tudó s'alimenta de borrons, fruita i tota mena de llavors que estova amb aigua un cop són a dins el pap abans de digerir-les.



Tórtora turca

Streptopelia decaocto – Collared Dove – Tórtola Turca

És una mica més petita que el colom domèstic i presenta una coloració general sorrenca i un mig collaret negre a ambdós costats del coll. El fet que visqui en zones urbanes i que a més a més sigui molt confiada fa que la tórtora turca sigui un ocell realment fàcil d'observar. Aquesta espècie va començar a colonitzar el nostre país a finals de la dècada del 1970.



Falciot negre

Apus apus – Common Swift – Vencejo Común

El falciot és un ocell molt fosc amb la gola una mica més pàl·lida que la resta del cos. Té les ales punxegudes i corbades en forma de falç —d'aquí li ve el nom— i la cua curta i lleugerament forcada. Es tracta d'una espècie de presència estival a Catalunya, on arriba per criar a la primavera i en marxa a finals d'estiu. Fa el niu en forats d'edificis o, fins i tot, dins les caixes de les persianes. Menja una gran quantitat d'insectes que captura volant a molta velocitat amb la boca oberta de bat a bat.



Picot garser gros

Dendrocopos major – Great Spotted Woodpecker – Pico Picapinos

És un picot amb combinació dels colors blanc i negre (d'aquí el seu nom de "garser"), amb dues grans franges blanques a les espatlles i una taca vermella a la nuca que només presenta el mascle. Les parts inferiors, cap a la part entre les cames, són vermelles. Té un bec potent amb el que forada la fusta per trobar-hi el seu aliment —invertebrats barrinadors— i excavar el seu niu a cops de bec, capaç d'esmicolar la fusta més dura. Prefereix viure a boscos madurs, amb molta fusta en descomposició.



Cuereta blanca

Motacilla alba – White Wagtail – Lavandera Blanca

La cuereta és un ocell de la mida d'un pardal, elegant i cuallarg, amb les parts superiors grises, les inferiors blanques i amb una quantitat variable de negre al voltant del cap segons l'època de l'any, el sexe i l'edat de cada individu. Aquest ocell viu en una gran varietat d'ambients –amb excepció de boscos– sempre en presència d'aigua. A terra estant, la cuereta camina cercant els insectes dels quals s'alimenta sense parar de balancejar la cua i fer cops de cap.



Tallarol de casquet

Sylvia atricapilla – Blackcap – Curruca Capirotada

El tallarol de casquet és una mica més petit que el pardal, de color bàsicament grisenc o marronós amb una boina negra en el cas dels mascles i marró en el de les femelles. Aquesta característica ens permetrà conèixer-ne el sexe amb seguretat. Tot i que és un ocell insectívor, a la tardor i a l'hivern s'alimenta sobretot de baies i fruits com ara mores, figues, etc.



Pit-roig

Erithacus rubecula – Robin – Petirrojo

Ocell rodanxó, una mica més petit que un pardal, amb les parts superiors de color marró verdós i les inferiors d'un blanc brut, llevat de la cara i el pit, que són taronges. Menja principalment invertebrats, encara que a l'hivern també s'alimenta de fruits i llavors.



Merla

Turdus merula – Blackbird – Mirlo Común

Espècie força coneguda i present en pràcticament qualsevol ambient arreu del territori. El mascle és de color negre amb el bec groc, la femella i els joves són bruns amb les parts inferiors més clares i el bec fosc. La merla és un ocell que menja a terra, tant invertebrats com fruita i llavors. És un espectacle emocionant observar-les maldant per extraure un cuc de terra del sòl humit.



Tord comú

Turdus philomelos – Song Thrush – Zorzal Común

Els tords són ocells de mida mitjana, amb les parts superiors marrons i les inferiors blanquinoses amb taques fosques en forma de punta de fletxa. El tord és una espècie omnívora, és a dir: menja una mica de tot, des de petits invertebrats fins a fruita i baies. El que més li agrada, però, són els cargols, dels quals trenca la closca colpejant-la contra una pedra per extraure'n la part tova.



Cargolet

Troglodytes troglodytes – Eurasian Wren – Chochín

El cargolet és un ocell molt petit, amb la forma i la coloració d'una castanya, el plomatge força ratllat i el bec i les potes llargs i prims. Una de les característiques que més crida l'atenció del cargolet és el fet que gairebé sempre duu la cua enlairada, mirant cap al cel. Viu en zones de bosc amb abundant sotabosc dins del qual s'amaga sovint i fa el niu —que està construït amb molsa i té forma de bola— en esclatxes de roca, piles de pedres o entre les arrels d'arbres vells. El cargolet, com podem deduir per la forma del seu bec, menja sobretot insectes però a l'hivern també s'alimenta de baies.



Mallerenga carbonera

Parus major – Great Tit – Carbonero Común

És la més grossa de les mallerengues europees i arriba gairebé a la mida d'un pardal. Té el dors verdós, la panxa i el pit grocs, la galta blanca i el capell, coll i gola negres llustrosos. Té també una franja negra que li baixa des de la gola fins la cloaca. Viu en una gran varietat d'ambients, això sí, sempre en presència d'arbres. Fa el niu en forats d'arbres, esclatxes de roca o caixes niu i s'alimenta d'insectes, aràcnids i llavors.



Mallerenga emplomallada

Lophophanes cristatus – Crested Tit – Herrerillo Capuchino

Aquest ocell, de tonalitat general bruna, destaca poderosament pel preciós disseny blanc i negre del cap i per la seva cresta, que manté tot sovint aixecada. Com les altres mallerengues, l'emplomallada és una espècie forestal, que viu sobretot en boscos de coníferes. Té les potes fortes i el bec curt i finíssim, la qual cosa li permet fer equilibris entre branques i pinyes, per un costat, i capturar petits insectes i pinyons per omplir el pap, per l'altre.



Mallerenga petita

Parus ater – Coal Tit – Carbonero Garrapinos

És la més petita de les mallerengues del nostre país. Té les parts superiors de color gris amb una doble franja alar blanca, la panxa i el pit de color crema i el cap negre amb excepció de la galta i d'una característica taca al clatell de color blanc. Com la resta d'ocells de la seva família, la mallerenga petita té les potes robustes i el bec prim però fort, la qual cosa li permet desplaçar-se amb agilitat entre les branques dels arbres mentre captura petits insectes i aràcnids, o mentre recol·lecta llavors durant la tardor i l'hivern.



Pica-soques blau

Sitta europaea – Nuthatch – Trepador Azul

Ocell de silueta molt particular, amb el cos compacte, sense coll, cap gros, bec llarg i cua curta. Té les parts superiors blavoses i les inferiors de color marró vermellós. S'enfila pels arbres, especialment per les branques, sovint de cap per avall. Molt nerviós. Té un ric repertori de sons reclams, sons i cants que emet sovint que el fa fàcil de localitzar auditivament al bosc. Fa el niu a forats naturals, caixes niu o aprofita nius de picots que arregla amb una mica de fang a l'entrada per fer el forat més petit.



Raspinell comú

Certhia brachydactyla – Short-toed Treecreeper – Agateador Común

El raspinell és un ocell petit, més que un pardal, i discret que viu en boscos o en qualsevol indret on hi hagi arbres madurs com ara parcs i jardins. Té el plomatge marró amb petites taques blanques, però el que realment el fa destacar és el bec llarg i corbat que fa servir per capturar els petits invertebrats que s'amaguen a l'escorça. Té el costum de seguir un recorregut irregular de baix cap a dalt o en espiral al voltant dels arbres. Quan arriba a dalt de tot, fa una volada curta i se'n va a la base de l'arbre del costat.



Gaig

Garrulus glandarius – Jay – Arrendajo Común

El gaig és un ocell extremadament sorollós, de la mida si fa no fa d'un colom domèstic, que habita qualsevol tipus de bosc al nostre país. La coloració general del cos és marró amb una tonalitat més rosada a les parts inferiors. Les ales són negres amb un panell blanc i algunes plomes d'un preciós color blau, mentre que el carpó és completament blanc en contrast amb la cua negra. Aquest ocell menja pràcticament qualsevol cosa, des d'insectes, petits mamífers i ocellots a l'estiu fins a glans i altres fruits a l'hivern.

Garsa

Pica pica – Magpie – Urraca Común



Aquest ocell inconfusible és un dels que millor s'ha adaptat a viure en contacte estret amb l'ésser humà. Si bé a primer cop d'ull la garsa sembla tenir un patró de coloració exclusivament blanc i negre, si ens hi fixem millor veurem que tant el dors com, especialment, la cua, presenten unes iridescències blaves i verdes precioses. La garsa menja literalment qualsevol cosa: insectes, petits mamífers, ocells i els seus ous, fruita i també carronya, per la qual cosa és habitual veure-les menjar animals atropellats a les carreteres.

Pinsà

Fringilla coelebs – Common Chaffinch – Pinzón Común



El pinsà és un ocell de la mida aproximada d'un pardal, relativament abundant a l'època de cria però abundantíssim durant els mesos de fred, moment en el qual s'agrupa en bàndols formats per centenars d'individus per alimentar-se en camps de conreu amb arbres dispersos. Són ocells principalment granívors, però durant l'època de nidificació també els agrada capturar petits invertebrats per alimentar la pollada.

Cadenera

Carduelis carduelis – Goldfinch – Jilguero



És un ocell petit de mil colors que té el cap amb un patró de color blanc i negre i un antifaç vermell, el dors marró i les ales negres amb una franja alar groga força conspícua tant en vol com amb l'ocell aturat. La cadenera menja bàsicament llavors, especialment de card (com el seu nom científic suggereix), les quals extreu gràcies al seu bec cònic i relativament llargarut. És una espècie que tradicionalment s'ha capturat per engabiar a causa del bonic cant del mascle.

Pardal comú

Passer domesticus – House Sparrow – Gorrión Común



Conjuntament amb el colom domèstic, el pardal és l'ocell més estretament lligat als assentaments humans i alhora el més abundant a les grans ciutats. És una espècie de tonalitats generals brunes, tot i que els mascles tenen la gola i el pitet negres i la part superior del cap —el pili—, grisa. Fa el niu en tot tipus de cavitats d'edificis i arbres, sempre associat, això sí, als ambients habitats, ja sigui en el medi rural o en l'urbà.



Pardal xarrec

Passer montanus – Tree Sparrow – Gorrión Molinero

Molt semblant al pardal comú, però una mica més petit, amb una taca negra enmig de la galta i sense el marcat dimorfisme sexual del pardal comú —els mascles i les femelles de pardal xarrec són exactament iguals—. El pardal xarrec també és una espècie estretament lligada a la presència humana però, en general, prefereix les zones més aviat agrícoles i és molt més escàs a l'interior de les grans ciutats.

Textos: Xavier Riera i Abel Julien
Dibuixos: Laura Fraile
Disseny: Marina Cuito
Correcció lingüística: Eva Julien

Programa finançat per:



Continguts elaborats per:



Coordinació:



Programa:

